

Amt für regionale Landesentwicklung Leine-Weser
Geschäftsstelle Sulingen

Karte zum Plan über die gemeinschaftlichen und öffentlichen Anlagen

Karte zum Plan nach § 41 FlurbG
Maßstab 1 : 6000

Vereinfachte Flurbereinigung
Bramstedt
Landkreis Diepholz
Verfahrensnummer: 2683

Amt für regionale Landesentwicklung Leine-Weser Geschäftsstelle Sulingen
aufgestellt: 05.01.2022
Datum

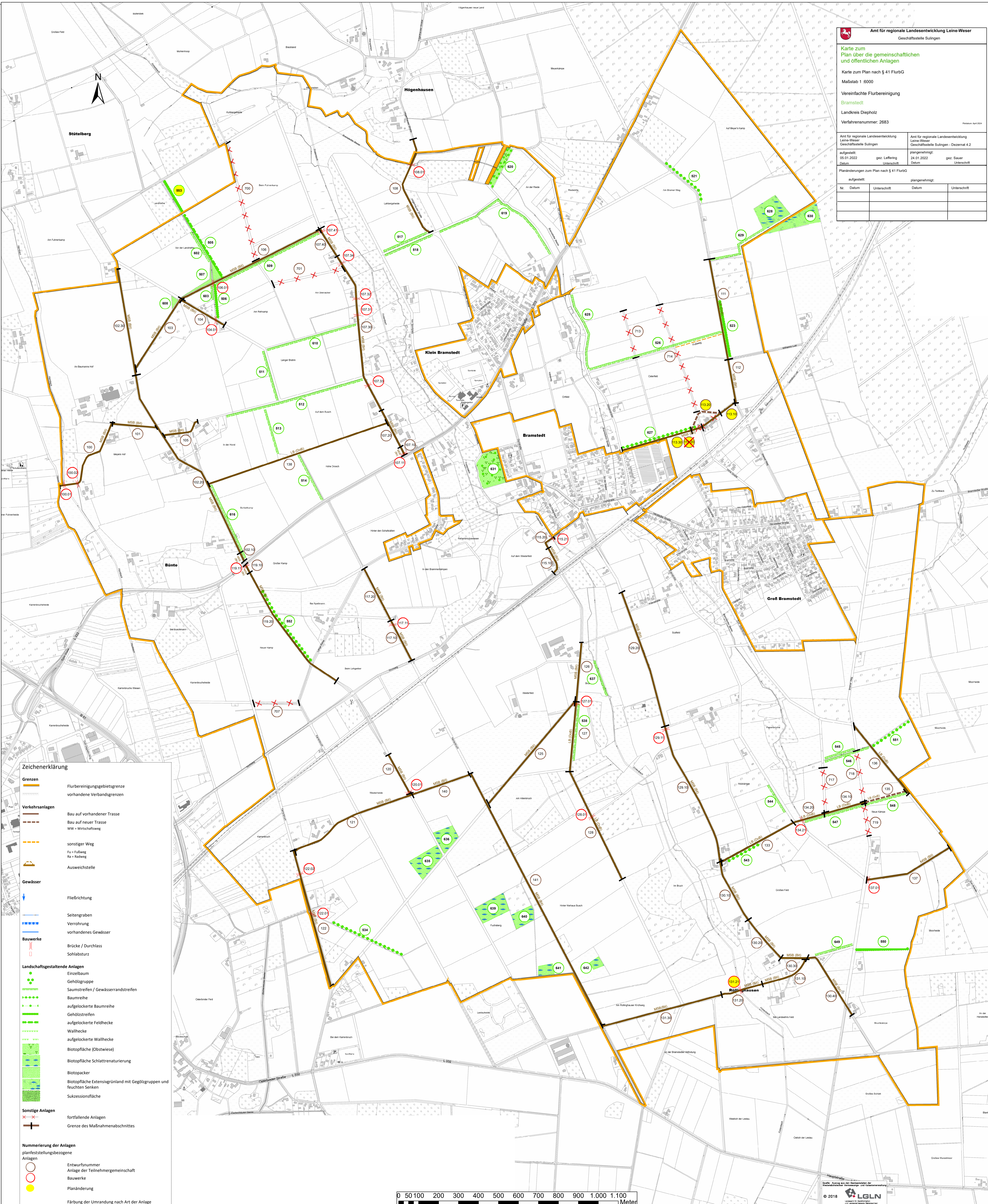
Amt für regionale Landesentwicklung Leine-Weser Geschäftsstelle Sulingen - Dezernat 4.2
plangenehmigt: 24.01.2022
Datum

gez. Leffering
Unterschrift

gez. Sauer
Unterschrift

Planänderungen zum Plan nach § 41 FlurbG

Nr.	Datum	Unterschrift	plangenehmigt:	Datum	Unterschrift



Zeichenerklärung

Grenzen

- Flurbereinigungsgebietsgrenze
- vorhandene Verbandsgrenzen

Verkehrsanlagen

- Bau auf vorhandener Trasse
- Bau auf neuer Trasse
- WW- & Wirtschaftsweg
- sonstiger Weg
- Fu- & Fußweg
- Ra- & Radweg
- Ausweichstelle

Gewässer

- Fließrichtung
- Seitengraben
- Verröhrung
- vorhandenes Gewässer

Bauwerke

- Brücke / Durchlass
- Sohlabausturz

Landschaftsgestaltende Anlagen

- Einzelbaum
- Gehölzgruppe
- Saumstreifen / Gewässerrandstreifen
- Baumreihe
- aufgelockerte Baumreihe
- Gehölzstreifen
- aufgelockerte Feldhecke
- Wallhecke
- aufgelockerte Wallhecke
- Biotope (Obstwiese)
- Biotope Schlattrenaturierung
- Biotope packer
- Biotope Extensivgrünland mit Gehölzgruppen und feuchten Senken
- Sukzessionsfläche

Sonstige Anlagen

- fortfallende Anlagen
- Grenze des Maßnahmenabschnittes

Numerierung der Anlagen

planfeststellungsbezogene Anlagen

- Entwurfnummer
- Anlage der Teilnehmergemeinschaft
- Bauwerke
- Planänderung
- Färbung der Umrandung nach Art der Anlage

